

6. Uvedení reflektoru do provozu

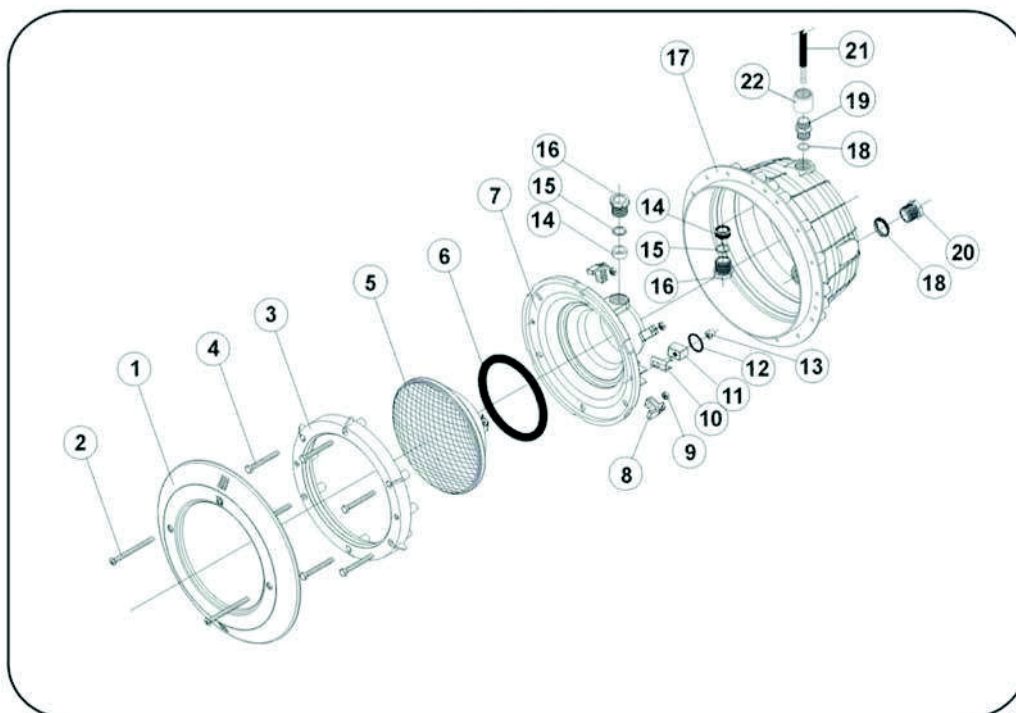
Ověřte, že napájecí napětí reflektoru není vyšší než 12 V stř.

Reflektor musí být umístěn vertikálně na stěně bazénu a musí být zcela ve vodě. Nikdy nezapínejte reflektor, když není ve vodě, došlo by k jeho nenávratnému poškození teplem, které vyzařuje.

7. Bezpečnostní opatření

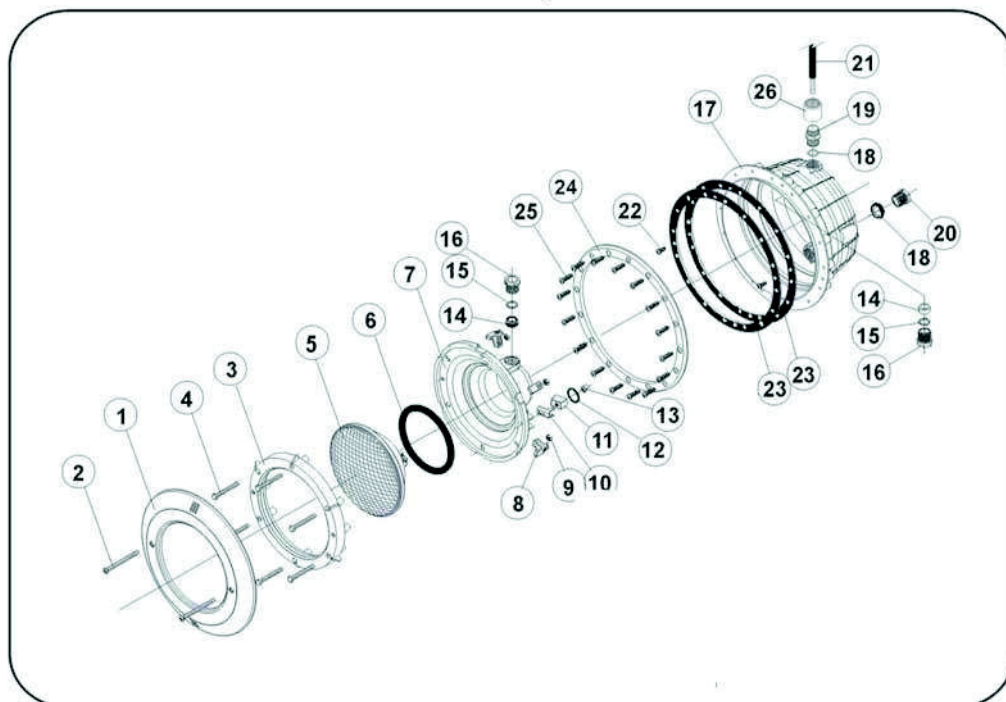
- osoby, které instalují reflektor, musí mít k této činnosti oprávnění (oprávnění pro montáž elektrických zařízení)
- je třeba respektovat všechna bezpečnostní nařízení, příslušné normy a zamezit kontaktu osob s elektrickým napětím
- je třeba se řídit platnými ČSN pro elektrické instalace
- jakákoli údržba, výměna částí či manipulace s reflektorem je přípustná jen při jeho bezpečném odpojení z elektrického napětí
- neSahejte na reflektor ve vodě ani na hraně bazénu, pokud máte mokré ruce nebo nohy
- výrobce se zřiká jakékoli odpovědnosti za výrobek, pokud není používán ve smyslu tohoto návodu nebo jsou použity neoriginální náhradní díly

Reflektor Standard 300 W pro betonový bazén



| Pol. | Kód | Popis | Počet | Pol. | Kód | Popis | Počet |
|------|------------|---------------------------|-------|------|------------|-------------------------------|-------|
| 1 | 07838R0001 | rámeček ozdobný | 1 | 13 | 7012306000 | matka DIN 1587 M6 | 2 |
| 2 | 7013106080 | šroub DIN 966 M6x80 | 2 | 14 | 07838R0009 | těsnění průchodky | 2 |
| 3 | 00347R0002 | rámeček fixační | 1 | 15 | 00352R0013 | podložka plastová 20x15x1,5 | 2 |
| 4 | 7010106055 | šroub DIN 933 M6x55 | 6 | 16 | 07838R0005 | matka průchodky | 2 |
| 5 | 00370 | žárovka PAR 56 300W/12V | 1 | 17 | 07838R0006 | krabice instalační Standard | 1 |
| 6 | 7211100110 | těsnění torické 110x11 mm | 1 | 18 | 07838R0012 | těsnění ploché těla průchodky | 3 |
| 7 | 07838R0004 | zadní část reflektoru | 1 | 19 | 07838R0007 | tělo průchodky | 1 |
| 8 | 00352R0005 | svorka šroubu | 6 | 20 | 07838R0008 | záslepka instalační krabice | 1 |
| 9 | 7012106000 | matka DIN 934 M6 | 6 | 21 | 06520R0001 | kabel 2,5 m 2x6 | 1 |
| 10 | 07831R0003 | svorka fixační | 2 | 22 | 10892R0404 | spojka M-25 | 1 |
| 11 | 07831R0002 | klínek fixační | 2 | | | | |
| 12 | 7710240020 | těsnění torické 24x2 mm | 2 | | | | |

Reflektor Standard 300 W do prefabrikovaného bazénu



| Pol. | Kód | Popis | Počet | Pol. | Kód | Popis | Počet |
|------|------------|-------------------------------|-------|------|-------------|--|-------|
| 1 | 07838R0001 | rámeček ozdobný | 1 | 16 | 07838R0005 | matka průchodky | 2 |
| 2 | 7013106080 | šroub DIN 966 M6x80 | 2 | 17 | 078569R0100 | krabice instalační Standard se zápuskami | 1 |
| 3 | 00347R0002 | rámeček fixační | 1 | 18 | 07838R0012 | těsnění ploché tělo průchodky | 3 |
| 4 | 7010106055 | šroub DIN 933 M6x55 | 6 | 19 | 07838R0007 | tělo průchodky | 1 |
| 5 | 00370 | žárovka PAR 56 300W/12V | 1 | 20 | 07838R0008 | záslepka instalační krabice | 1 |
| 6 | 7211100110 | těsnění torické 110x11 mm | 1 | 21 | 06520R0001 | kabel 2,5 m 2x6 | 1 |
| 7 | 07838R0004 | zadní část reflektoru | 1 | 22 | 7011448016 | šroub DIN 7981 A21 4,8x16 | 2 |
| 8 | 00352R0005 | svorka šroubu | 6 | 23 | 00364R0001 | těsnění samolepící | 2 |
| 9 | 7012106000 | matka DIN 934 M6 | 6 | 24 | 00365R0001 | příruba instalační krabice | 1 |
| 10 | 07831R0003 | svorka fixační | 2 | 25 | 00274R0004 | šroub DIN 966 M6x24 mm | 16 |
| 11 | 07831R0002 | klínek fixační | 2 | 26 | 10892R0404 | spojka M-25 | 1 |
| 12 | 7710240020 | těsnění torické 24x2 mm | 2 | | | | |
| 13 | 7012306000 | matka DIN 1587 M6 | 2 | | | | |
| 14 | 07838R0009 | těsnění průchodky 14,3x20,5x8 | 2 | | | | |
| 15 | 00352R0013 | podložka plastová 20x15x1,5 | 2 | | | | |